

→ références 2019

VIADUC VALTELLINA

VIADUC DE VALTELINE

Lieu

Morbegno, Italie

Entité contractante

Anas S.p.A.

Maître d'œuvre

Ing. Claudio Salini Grandi Lavori S.p.A.

Objet

Conception, fourniture et mise en œuvre des structures métalliques

Période d'exécution

2009-2014

Poids

8.250 tonnes

Longueur

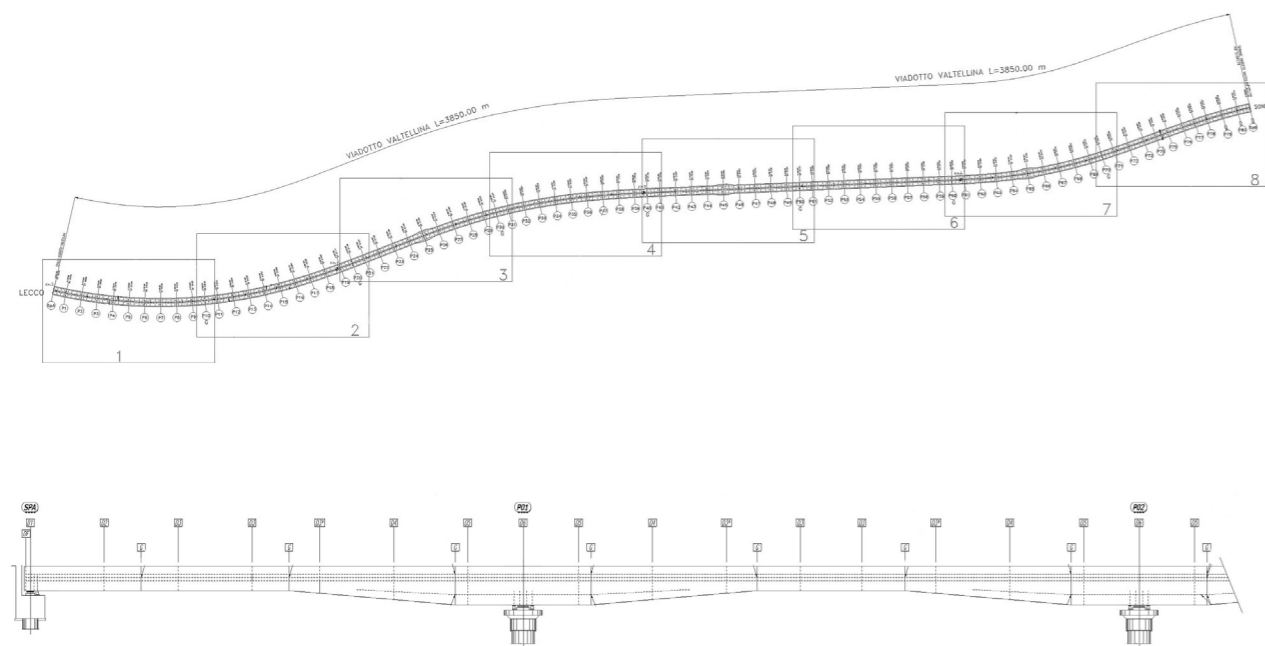
3.850 tonnes

Partie de la variante de la route nationale 38 « du Stelvio » dans la commune de Cosio Valtellino, à partir de son intersection avec la route nationale 36 « du Lac de Côme » au km 8 + 200. L'infrastructure améliorera les connexions de la Basse-Valtellina, réduira le trafic sur le réseau routier local et augmentera la qualité, la sécurité et la qualité de vie des villes et villages de la zone.

Le bâtiment d'exposition est un parallélépipède horizontal développé sur six étages composé de poutres en acier, de poutres IPE 400 à âme pleine et de poutres composites de forme rectangulaire obtenues par soudage de tôles de 12 mm d'épaisseur. Il est recouvert par une charpente externe, constituée de colonnes tubulaires de section

circulaire en profilés creux incurvés de 355 mm de diamètre, qui supporte une sorte de « peau » en tissu à la trame épaisse et ombragé, filtrant la lumière et optimisant la consommation d'énergie, rappelant les feuilles des épis.

Cette solution a reçu le prix de l'Expo en raison de son caractère durable. Le pavillon a 14 mètres de hauteur et un poids de 448 tonnes.









Ideas
shape
the
World

Maeg Costruzioni S.p.A.
Via Toniolo 40
31028, Vazzola (TV) - Italy
+39 0438 441558
www.maegspa.com